



SI Module © ClickCon Montagesysteme



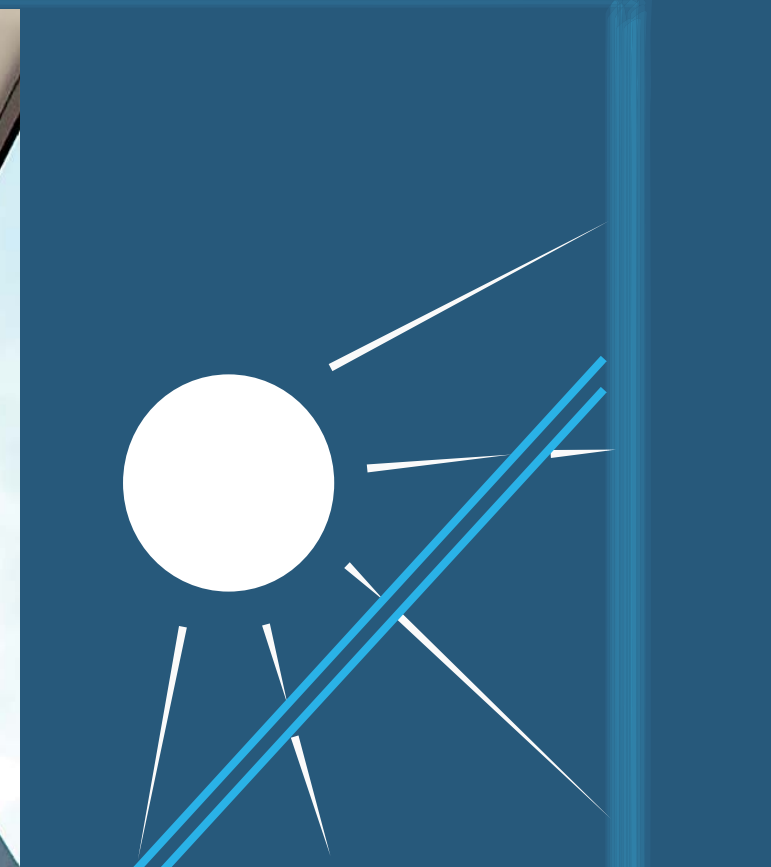
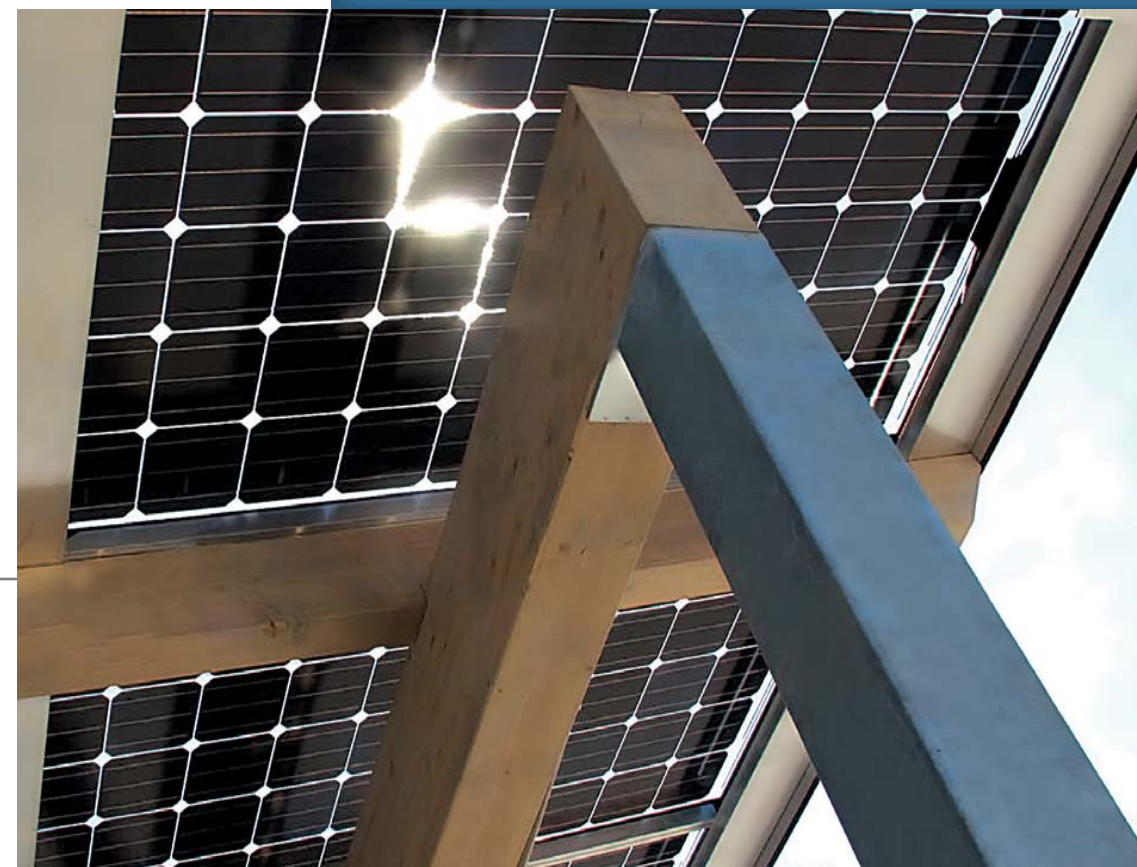
Module PV Products GmbH © PV Products GmbH



Module PV Products GmbH © PV Products GmbH

Doppelglasmodule

Anwendungsbeispiele



Doppelglasmodule im Einsatz



SI Module / Reitcenter Windisch Österreich

© ClickCon Montagesysteme



SI Module / Reitcenter Windisch Österreich

© ClickCon Montagesysteme



SI Module

© ClickCon Montagesysteme

Die Module erschließen durch das Verbundsicherheitsglas neue Einsatzbereiche wie Carports, Wintergärten und Hallenüberdachungen. Herausragend ist neben der hohen Leistungsfähigkeit vor allem das leichte Gewicht und die hohe Belastbarkeit.

Weitere Vorteile der neuen Module sind die hohe Belastbarkeit durch den Glas-Glas-Sandwich-Verbund, sowie das durchdachte Design für den Einsatz in dach-integrierten Anwendungen. Aufgrund des speziellen 2 mm Dünnglases bestechen die Module durch ihr sehr geringes Gewicht.